

Invitation til samarbejde

Jeg har her lavet en komplet IOCP variabel liste, og med denne liste, bør det være muligt at skabe et fuldt funktionelt cockpit.

Ideen med denne liste er, at alle der er ved at opbygge en MD-80 cockpit, og bruger Open Cockpit-hardware vil være i stand til at bruge hinandens script.

Jeg vil snart begynde med programmeringen af mit FGCP.

Hvis andre er f.eks. involveret i programmering af overhead panelet, så kan vi bare kombinere begge scripts, uden at have en konflikt med de samme variabler, for de forskellige aktioner.

I bygningen vil ind- og udgange vil ikke være på listen, men disse vil blive skrevet på under udviklingen af projektet.

Hvis vi samarbejder, vi alle vil kunne spare meget tid i programmeringen af scriptet.

Og hvis du opdaterer listen og får det på hjemmesiden, så snart du har dedikeret ind-og udgange, så andre kan bruge det samme ind-og udgange, så kan scriptet direkte bruges, uden at du skal ændre noget som helst, og vi har mulighed for at give hinanden en bedre support og opdateringer.

Jeg håber på et godt samarbejde.

Venlig hilsen

Claus

Opdateringer på: <http://www.md80project.dk>

Forum: MD-80 relaterede Projekt / Invitation to collaboration

Eller direkte:

http://www.md80project.dk/portal/forum_topic.asp?

[TOPIC_ID=139&FORUM_ID=35&CAT_ID=12&Topic_Title=Invitation+to+collaboration+%2F+IOCP+script&Forum_Title=MD-80+Project+related](http://www.md80project.dk/portal/forum_topic.asp?TOPIC_ID=139&FORUM_ID=35&CAT_ID=12&Topic_Title=Invitation+to+collaboration+%2F+IOCP+script&Forum_Title=MD-80+Project+related)

Listen er skabt i OpenOffice.

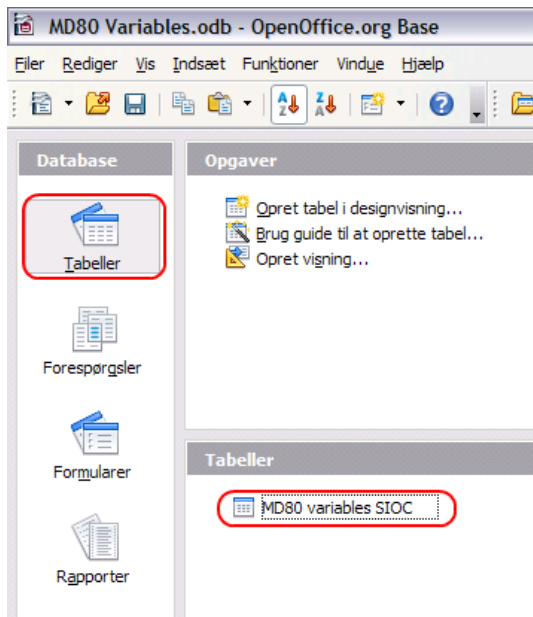
OpenOffice er en kontorpakke, som kan hentes gratis på internettet. <http://www.openoffice.org/>

Listen er oprettet som en database, hvilket betyder, at du kan søge og sortere i alle områder.

Imellem alle de brugte variabler er stillet frie variable til rådighed, her i kan du foretage dine beregninger og udføre ordre.

Hvis du har lyst til at lave flere felter og tilføjelser til databasen, er du velkommen, men for vi alle kan nyde godt af denne database, kræver det at du opdatere databasen på hjemmesiden hurtigst muligt efter ændringer.

Variabler til displays er endnu ikke på listen.



Åbn tabel, og åbn MD80 variabler.

Variable	Name / Function	Hardware	Input No.	Output No.	Offset FSUIPC	Key presed	Panel	Ni
1	Batt On	switch					Overhead	
20	APU run						Overhead	
30	APU start	switch					Overhead	
40	APU Air Off	switch					Overhead	
50	APU Air On						Overhead	
60	APU Air Colder	switch					Overhead	
70	APU Dors Auto	switch					Overhead	

Variable er IOCP variabler 1 til 9999

Name / Function: Er beskrivelsen af knapper, lys, kontakter eller lignende.

Ikke alle funktioner er beskrevet, for eksempel kontakt for APU: OFF / ON / START har kun en kontakt funktion i: off og i start position, og har ikke en kontakt i midten stillingen: "run".

Derfor skal "run" programmeres i scriptet.

Hardware: Beskriver hardware komponent tilsluttet til dit Open Cockpit Card

Input No / Output No.: her kan du skrive, hvilken input og output nummer som er brugt

Offset FSUIPC: her kan du tilføje navnet på FSUIPC offset

Panel: er her du finde din hardware

Note til noter